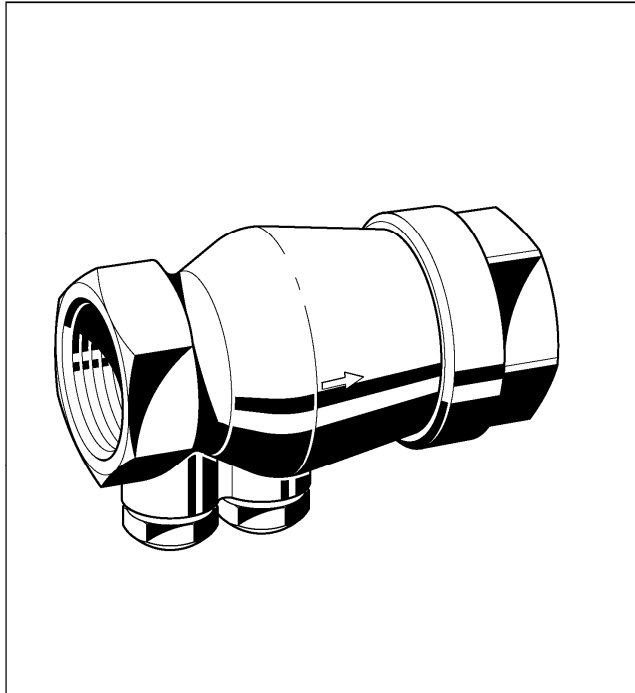




EA-RV 280

Zawór zwrotny antyskażeniowy z możliwością nadzoru

Karta katalogowa



Zastosowanie

Zawór zwrotny antyskażeniowy EA-RV280 stosowany jest jako zabezpieczenie klasy EA wg PN-92/B-01706/Az1:1999 przed przepływem zwrotnym. Instaluje się go w instalacjach wody pitnej w miejscach narażonych na kontakt z płynem zaliczanym do 2 kategorii. Może być stosowany jako zabezpieczenie główne na przyłączy instalacji do sieci wodociągowej, montowany bezpośrednio za wodomierzem.

Właściwości

- szczelność przy 3 cm wstecznego sł. wody
- wszechstronne zastosowanie
- dowolna pozycja montażu
- nie powoduje uderzeń hydraulicznych
- spełnia wymagania KTW
- niezawodny, testowany
- powoduje niskie straty ciśnienia

Zakres zastosowań

Czynnik

woda, sprężone powietrze, średnie i lekkie paliwa olejowe, nafta, ropa naftowa z mniej niż 15% zawartością związków aromatycznych. Nie nadaje się do gazów o ciśnieniu poniżej 0.5 bara, pary, olejów ciężkich i benzolu

Ciśnienie pracy

maks. 16 bar (1.6MPa)

Dane techniczne

Temperatura robocza

woda do 75 °C (krótkotrwale do 90 °C)
sprężone powietrze i inne media do 70 °C

Ciśnienie otwarcia

około 0.05 bar

Rozmiary przyłączy

1/2" do 2"

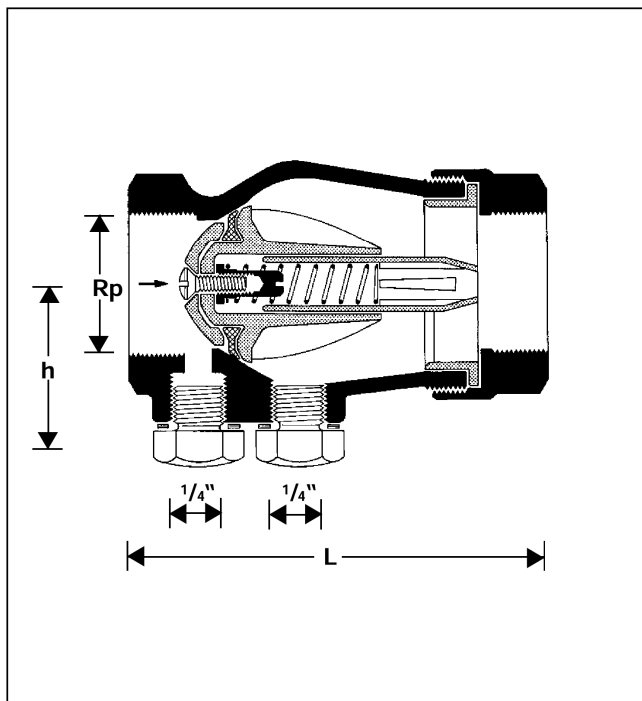
Konstrukcja

Zawór składa się z:

- obudowy z króćcem pomiarowym i spustowym (1/2" tylko z króćcem testowym)
- wkładki zaworu
- złączek z gwintem wewnętrznym
- zaślepek
- prowadnicy
- sprężyny
- dysku z uszczelką pierścieniową

Materiały

- obudowa z miedzi
- złączki z miedzi
- dysk i prowadnica z wysokiej klasy tworzywa syntetycznego
- uszczelka pierścieniowa z NBR
- sprężyna ze stali kwasoodpornej
- zaślepki z wysokiej klasy tworzywa syntetycznego

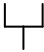


Zasada działania

Zawór zwrotny antyskażeniowy posiada ruchomy grzyb uszczelniający, który jest odsuwany od gniazda bliżej lub dalej w zależności od wielkości przepływu. Jeśli przepływ spada do zera, sprężyna przesuwą grzyb do gniazda powodując uszczelnienie i uniemożliwiając przepływ zwrotny. Szczelność zaworu, zgodnie z wytycznymi w normach, zapewniona jest przy 3 cm wstępnego słupa wody.

Oznaczenia:

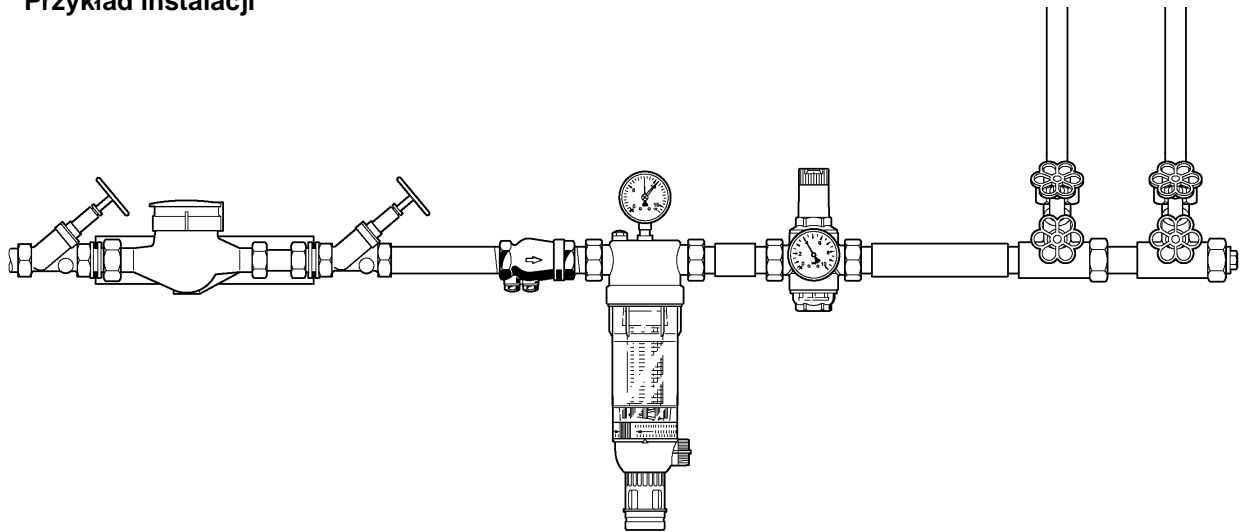
EA-RV280- . . . A - wersja standardowa

 wersje specjalne na zamówienie

Wielkość przyłącza R_p

Wielkość przyłącza R_p	1/2"	3/4"	1"	1 1/4"	1 1/2"	2"
Masa (około) [kg]	0.2	0.3	0.5	0.8	1.0	1.9
Wymiary [mm]						
L	65	75	93	110	120	150
h	29	32	35	43	47	55
sw	27	32	41	50	55	70
Króćce R	1/4"	1/4"	1/4"	1/4"	1/4"	1/4"
Wartość k_{vs}	4.5	9.1	17.0	28.0	38.0	60.0
Przepływ nominalny przy $\Delta p = 0.15$ bar [m ³ /h]	1.7	3.5	6.6	10.8	14.7	23.2

Przykład instalacji



Zasady instalacji

- Jeśli możliwe montować poziomo króćcami do dołu
 - pozycja najwygodniejsza do odwadniania
- Zamontować zawory odcinające
 - ułatwiają serwisowanie
- Zapewnić dostęp do zaworu
 - ułatwia serwisowanie i obsługę
- Dla instalacji z wodomierzem montować bezpośrednio za nim
 - ochrona przed przepływem zwrotnym

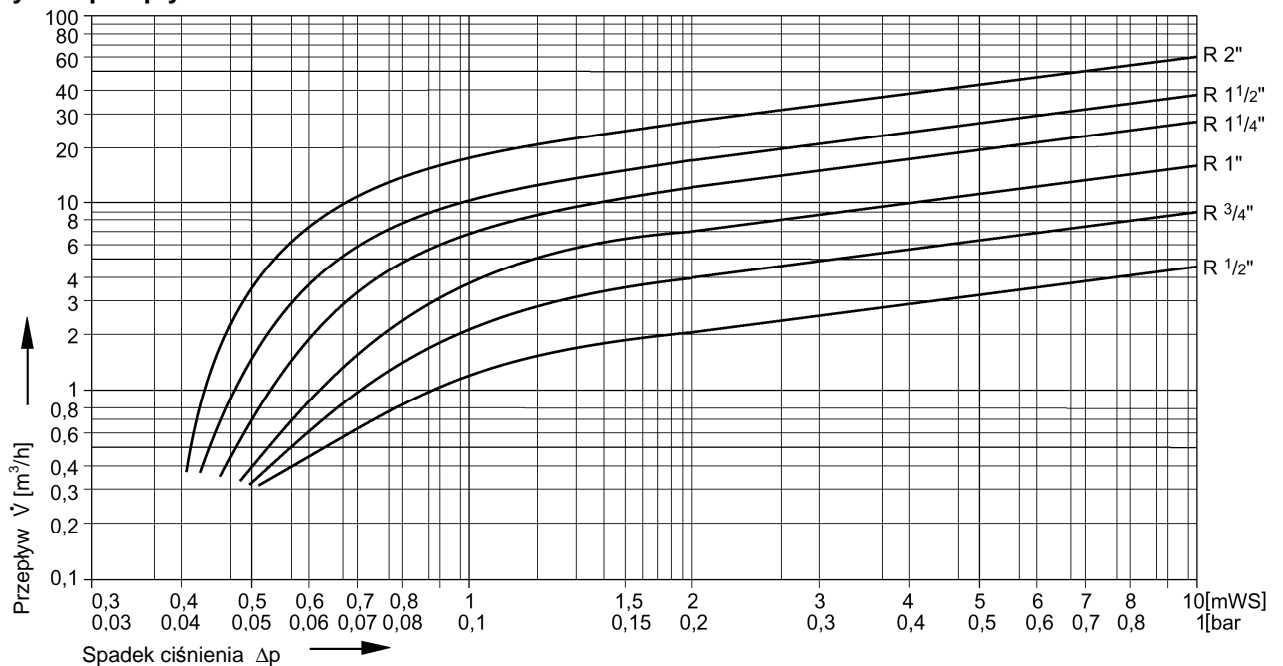
Typowe zastosowania

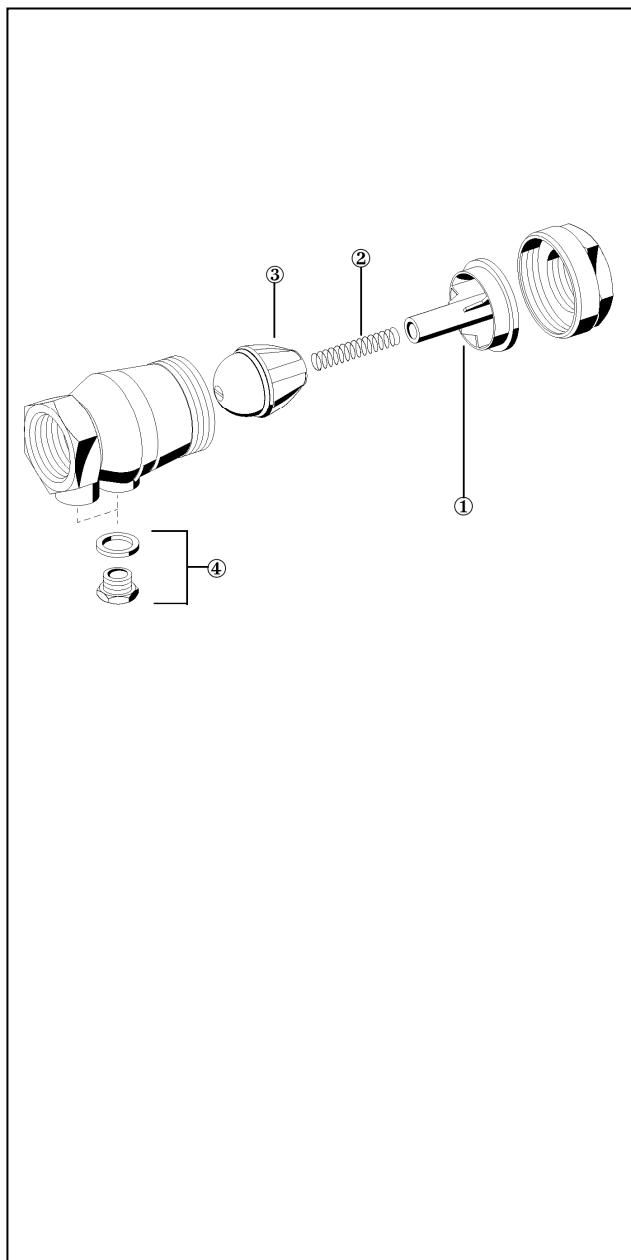
Zawór EA-RV280 instaluje się w instalacjach wody pitnej w miejscach narażonych na kontakt z płynem zaliczanym do 2 kategorii. Może być stosowany jako zabezpieczenie główne na przyłączy instalacji do sieci wodociągowej, montowany bezpośrednio za wodomierzem.

Zasady eksploatacji

Skuteczność działania zaworów zwrotnych antyskażeniowych typu EA powinna być co 12 miesięcy badana przez osoby odpowiednio przeszkolone, a wyniki badań ewidencjonowane.

Wykres przepływu



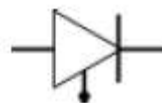


Części zamienne do zaworów zwrotnych antyskażeniowych EA-RV 280

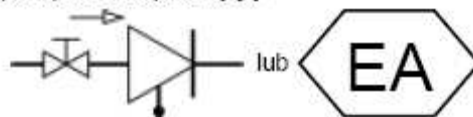
Opis	Rozmiar	Numer części
① prowadnica	1/2"	5534900
	3/4"	5535100
	1"	5531500
	1 1/4"	5535300
	1 1/2"	5535500
	2"	5535700
	② sprężyna	1/2"
3/4"		2061500
1"		2061600
1 1/4"		2061700
1 1/2"		2062000
2"		2062400
③ dysk (kpl.)		1/2"
	3/4"	0900357
	1"	0900358
	1 1/4"	0900359
	1 1/2"	0900360
	2"	0900361
	④ zaślepka z uszczelką (5 sztuk w opakowaniu)	1/2" - 2"

Symbol graficzny

a) urządzenie zabezpieczające



b) zespół zabezpieczający



Zastrzega się prawo wprowadzenia zmian bez powiadomienia

Honeywell

Honeywell Sp. z o.o.
 ul. Domaniewska 39 B
 02-672 Warszawa
 tel. 0-22 60 60 900
 faks 0-22 60 60 901, 60 60 902
www.honeywell.com